



Archamps Portes de Genève



La qualité de vie
est un « ART » !



Votre maison de village entre ville et campagne

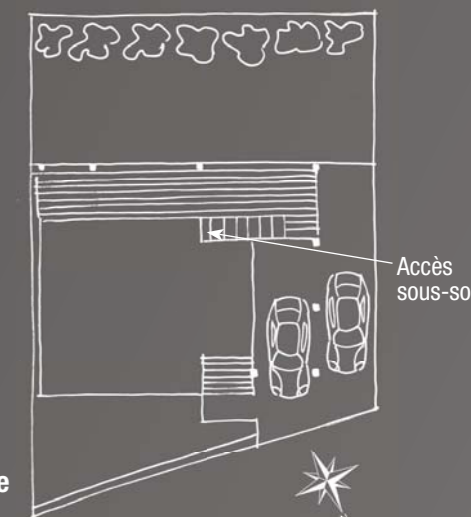


Villa Cassandra

Séjour, cuisine, 3 chambres,
2 salles de bains, bureau,
3 balcons, terrasse paysagée,
sous-sol, abri pour 2 voitures.



Plan masse



Aux portes sud de Genève, face à la Mairie d'Archamps, le Clos Ronsard respire un nouvel art de vivre « côté village » dans un environnement naturel préservé avec vue sur le Salève et le Jura. A deux pas de l'Ecole et tout proche du Technopôle d'Archamps tourné vers les biotechnologies le Clos Ronsard cultive avec bonheur tradition et innovation.

Le Clos Ronsard s'inscrit dans un projet global de réhabilitation d'une ferme et de ses dépendances et notamment de son ancienne grange pour partie reconstruite afin d'accueillir les deux triplex.

Cet ensemble résidentiel d'une grande qualité architecturale et performance énergétique est réalisé en 2 tranches :

■ La première intègre 3 maisons sur 3 niveaux offrant une surface habitable de 153m² avec sous-sol de 59m², 27 à 40m² de terrasses au sud aménagées en bois avec un abri pour 2 voitures.

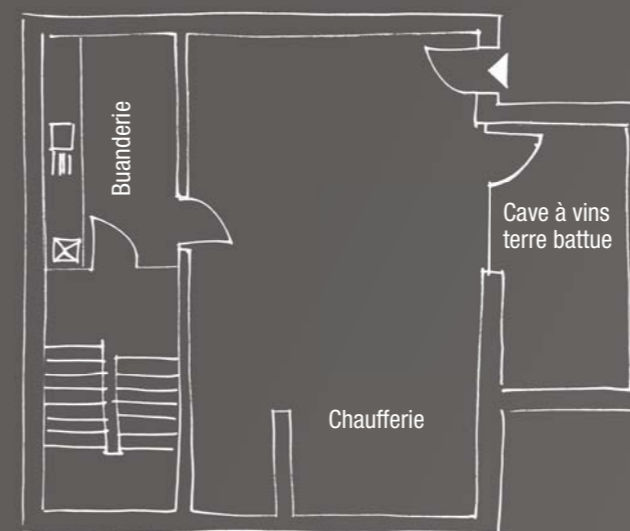
■ La deuxième, 2 triplex sur 3 niveaux offrant une surface habitable de 78m².

Une construction soignée

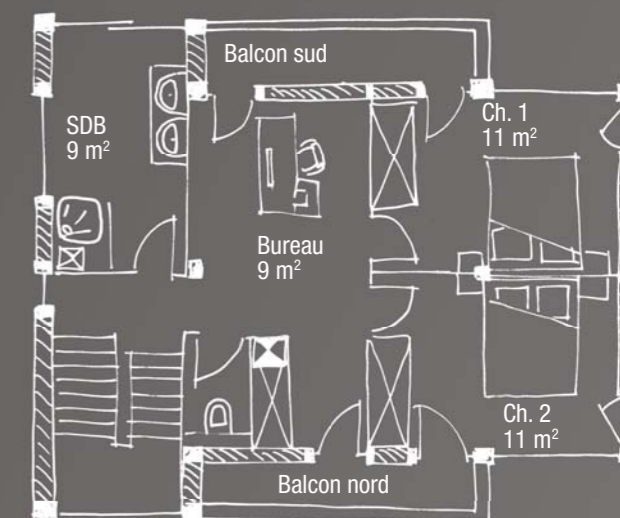
Structure bois poteau-poutre, façades en bakelite ajoutant à leur esthétique l'avantage d'une parfaite tenue dans le temps sans entretien, menuiseries aluminium équipées de brise-soleil, isolation renforcée, conduit de cheminée, chaque détail de la construction participe à la qualité de l'ensemble et à votre bien-être intérieur.

Des espaces paysagés

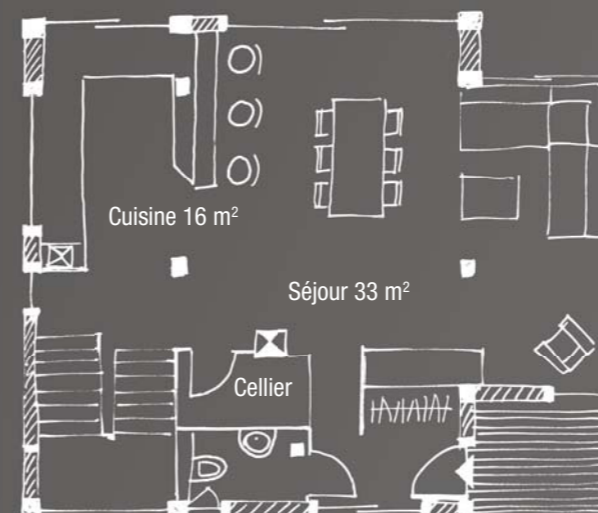
Un soin particulier a été apporté aux aménagements extérieurs paysagés avec clôtures végétales préservant votre intimité et la beauté du lieu. Loin des turpitudes de la ville et proche de toutes les commodités, découvrez un nouvel havre de paix qui distille comme son emblème la rose « Pierre de Ronsard », un parfum d'élégance rare.



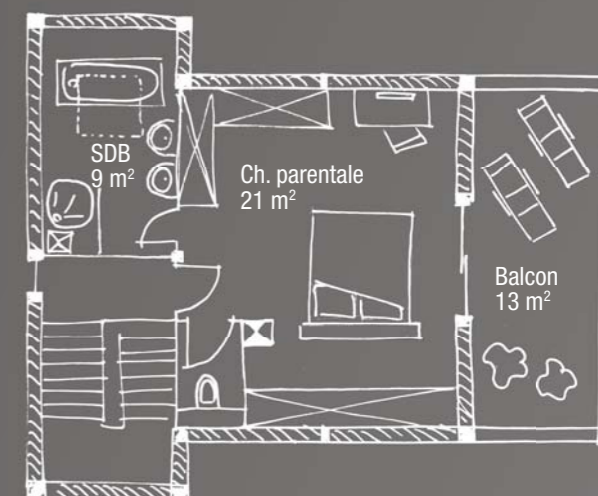
Sous-sol : 59 m²



1^{er} étage : 56 m²*



RDC : 64 m²*



2^{ème} étage 2 : 33 m²*

☒ Conduit cheminée
☒ Vide linge

* Surfaces habitables



Archamps, une situation stratégique

Au carrefour des autoroutes A40 (Lyon - Turin) et A41 (Grenoble - Genève), Archamps est desservi par un échangeur spécifique, garantissant les temps d'accès suivants :

- aéroport international de Genève : 15mn
- Annecy : 20mn
- Lyon et Grenoble : 1h15



Maîtrise d'ouvrage

MEX | GM

Réalisation

 **carré
bois**

Renseignements : +33 450 222 204

